

Документальное оформление отгрузки продукции

КРАТКОЕ ОПИСАНИЕ

**Формирование Заявок на поставку продукции
для ОАО «Смолевичский бройлер»**

НП ОДО «Профит»

Реестр заявок

Реестр заказов (заявок) на отгрузку продукции (товаров)

Файл Редактировать Вид Данные Записи Сервис Отчетность Работа с документом

Документ: [] Период с: 01.10.2011 по: 31.10.2011 Группа получателей: []

Вид документа: Заявка Исполнитель: Дашук Лена СКЛАД: []

Документ			Основание отгрузки			Плательщик		Информация о това
Вид документа	№	Дата	Вид документа	Дата документа	№ документа	Код	Название	
Заявка	82487	19.10.2011	Договор	03.01.2011	192/пр...	0238	ОАО "БОРИСОВСКИЙ ДОМ ТОРГОВЛИ" Резид...	Фарш "Начинка мясная д
Заявка	82317	18.10.2011	Договор	31.12.2010	31/М	0335	ОАО "Беларуский автомобильный завод" Резиде...	Фарш "Начинка мясная д
Заявка склад Фар...	1586	06.10.2011	Договор	08.02.2011	333	0342	ТПООО "Пуховинторг" Резидент РБ	Напиток газир. безалког
Заявка Мясо птиц...	62055	04.10.2011	Договор	17.12.2010	15	0390	ПУП АСВИ Зимионин И.С.Резидент РБ	"Мясо птицы. Грудка ц
Заявка Мясо птиц...	64250	31.10.2011	Договор	17.12.2010	15	0390	ПУП АСВИ Зимионин И.С.Резидент РБ	"Мясо птицы. Грудка ц
Заявка	83137	31.10.2011	Договор	17.12.2010	15	0390	ПУП АСВИ Зимионин И.С.Резидент РБ	Фарш "Начинка мясная д
Заявка	81272	03.10.2011	Договор	13.01.2011	195	0453	КУП Универмаг "СЛУЦК" Резидент РБ	Фарш "Смолевичский
Заявка Мясо птиц...	61763	03.10.2011	Договор	13.01.2011	195	0453	КУП Универмаг "СЛУЦК" Резидент РБ	"Мясо птицы. Грудка ц
Заявка	81560	06.10.2011	Договор	31.12.2011	155/М	0457	ПРУП "Борисовский хрустальный завод" Резидент...	Фарш мясной "Куриный
Заявка Мясо птиц...	62147	06.10.2011	Договор	31.12.2011	155/М	0457	ПРУП "Борисовский хрустальный завод" Резидент...	"Мясо птицы. Грудка ц
Заявка	82311	18.10.2011	Договор	20.01.2011	229	0541	РУП ПТГК Октябрьский Резидент РБ	Фарш "Начинка мясная д
Заявка Мясо птиц...	63143	18.10.2011	Договор	20.01.2011	229	0541	РУП ПТГК Октябрьский Резидент РБ	"Мясо птицы. Грудка ц
Заявка Мясо птиц...	62793	13.10.2011	Договор	27.01.2011	260	0542	ОАО "Падея" Резидент РБ	"Мясо птицы. Грудка ц

Просмотр/корректировка 795 записей

Типы заявок (поле «Документ»):

Справочник настройки макетов документов

Файл Редактировать Вид Данные Записи Документ Сервис

Наименование	Комментарий	Вид документа	Следующий № документа	Зидимс	Главный документ
Заявка	общая	Заявка	84231	<input checked="" type="checkbox"/>	
Заявка Колбасы	Рублевские, фирме...	Заявка	18947	<input checked="" type="checkbox"/>	
Заявка Мясо птицы (Яйцо)	Рублевские, фирме...	Заявка	65571	<input checked="" type="checkbox"/>	
Заявка склад Фарша	Рублевские, фирме...	Заявка	1609	<input checked="" type="checkbox"/>	
Заявка_мол		Заявка		<input checked="" type="checkbox"/>	

Редактировать Добавить OK Отказаться

Фильтрация Просмотр/корректировка 5 записей 50049

Форма ввода заявки:

Заявка на отгрузку продукции (мясо птицы, яйцо)

Файл Редактировать Вид Операции Сервис

Сохранить и закрыть

Заявка №: 82487 от 19.10.2011 Группа клиентов: общая

Получатель: [0238] ОАО "БОРИСОВСКИЙ ДОМ ТОР... Пункт разгрузки: г.Борисов пр.Революции,35

Плательщик: [0238] ОАО "БОРИСОВСКИЙ ДОМ ТОР... 222120 Г. Борисов пр. Революции 35

Вид перевозки: Автомобильный Ответственный: Дашук Лена

Тип отгрузки: Отпуск на сторону б/у

Н/Номер	Наименование номенклатуры	Ед.	Кол-во	Термическое состояние
5811119	Фарш "Начинка мясная для пирожков и блинчиков" в г/т	кг		
58111133	Фарш "Смолевичский новый" в г/т	кг	50	
58111115	Фарш "Особый" в г/т	кг	30	
58111135	Фарш "Сочный" в г/т	кг		
58111120	Фарш мясной "Куриный №3" в г/т	кг		
58111137	Фарш "Элитный" в г/т	кг		
58111129	Фарш "Куриный № 5" в г/т	кг	30	
58111139	Фарш "Котлетный" в г/т	кг		
5814013	П/Ф в маринаде "Отбивная Аппетитная" в г/т	кг	10	
5830057	П/Ф мясной "Купаты Аппетитные от братьев Гриль" в г/т	кг		

На основании заявки автоматически формируются приказы на отгрузку по складам. Склад определяется по привязке в Структуре разделов номенклатуры:

Код	Наименование	Счет д/постав	Полный код	разделов номенк.	МБЛ-1/ СПД-2	Колво привязок	Задан	Склад
4	Тара под товары на складе	413	454	✓	0	0	60	Учет расчетов
5	Готовая продукция (упр.)	431	5	✓	0	0	0	Зав. складом Матусевич
10	Мясо кур	431	510	✓	0	11	11	Зав. складом Матусевич
40	Субпродукты	431	540	✓	0	12	12	Зав. складом Матусевич
05	Жир топленый	431	505	✓	0	11	11	Зав. складом Матусевич
06	Жир сырой	431	506	✓	0	11	11	Зав. складом Матусевич
03	Мясные полуфабрикаты	431	503	✓	0	12	12	Зав. складом Навально Е.
12	Головки/ножки	431	512	✓	0	11	11	Зав. складом Матусевич
13	Говядина	433	513	✓	0	11	11	Зав. складом Матусевич
20	Мясо бройлерное	431	520	✓	0	12	12	Зав. складом Матусевич
03	Мясо целая	431	503	✓	0	11	11	Зав. складом Матусевич
14	Свинина	437	514	✓	0	12	12	Зав. складом Матусевич
16	Отоходы	431	516	✓	0	11	11	Зав. складом Матусевич
17	Мясные полуфабрикаты	431	517	✓	0	11	11	Зав. складом Навально Е.
7	Колбасные изделия	431	57	✓	0	11	11	Учет отгрузки и реализации прод.
9	Свинина	437	579	✓	0	5	5	Зав. складом Марьянич
5	Паштет	431	575	✓	0	11	11	Зав. складом Марьянич

Реестр приказов на отгрузку

(Установлен фильтр по получателю – плательщику)

Документ	Дата	Код	Плательщик	Информация о товаре	Приним.	Дата обработки	Код	СКЛАД
63370	19.10.2011	0238	ОАО "БОРИСОВСКИЙ ДОМ ТОРГОВЛИ"	Мясо птицы	Закрит	19.10.2	0123	Зав. складом Матусевич
62487	19.10.2011	0238	ОАО "БОРИСОВСКИЙ ДОМ ТОРГОВЛИ"	Колбаса вар. "Бе...	Закрит	19.10.2011	1775	Зав. складом Марьянич
62487_0115	19.10.2011	0238	ОАО "БОРИСОВСКИЙ ДОМ ТОРГОВЛИ"	П/Ф несной Ту...	Закрит	19.10.2011	0115	Зав. складом Навально Е.И.

Форма приказа на отгрузку:

Приказ №: 63370 от 19.10.2011

Получатель: 0238 ОАО "БОРИСОВСКИЙ ДОМ ТОРГОВЛИ" г. Борисов пр. Революции, 35

Плательщик: 0238 ОАО "БОРИСОВСКИЙ ДОМ ТОРГОВЛИ" 222120 Г. Борисов пр. Революции 35

Вид перевозки: Автомобильный

Группа клиентов: общая

Ответственный: Дашук Лена

Н/Номер	Наименование номенклатуры	Ед.	К-во заявка	Кол-во	Скидка, %	Грузовых мест	Примечание	Термическое состояние
0410019	Гофротара	шт.		20				
5200003	"Мясо птицы. Тушка цыпленка-брой	кг	10	140		10		замороженное
5400007	Сердце лещен ЦБ фас. в лотки в г/	кг	5	0		0		
5400011	Шейки ЦБ фас. в лотки в г/т по 1 кг	кг	5	0		0		
5400022	Желудки ЦБ фас. в лотки в г/т по 1 кг	кг	5	0		0		
5830005	"Мясо птицы. Голень цыпленка б	кг	5	0		0		
5830024	"Мясо птицы. Сланка цыпленка б	кг	5	0		0		
5830029	"Мясо птицы. Окорочок цыпленка	кг	5	62,193		5		
5830036	"Мясо птицы. Грудка цыпленка	кг	5	86,192		5		
5830037	"Мясо птицы. Задняя четвертина	кг	5	0		0		
5830048	"Мясо птицы. Филе цыпленка бр	кг	3	0		0		

Кладовщик просматривает приказы, корректирует количество, подтверждает (функция в реестре приказов) приказы.

На выписке ТТН все обработанные складами приказы отображаются в режиме «Реестр накладных по приказам»:

Реестр накладных по приказам

Период с: 01.10.2011 по: 31.10.2011 МОЛ: ...

Исполнитель: Давур, Лена СКЛАД: ...

Документ			Исполнен		Плательщик		СКЛАД		Дата	Признак
Вид документа	№	Дата	Нужно	Исполнен	Код	Название	Код	Наименование	обработки	История
Приказ на отгрузку	63491	24.10.2011	290,074	290,074	0093	ОДО "Виталер" Резидент РБ	0123	Зав.складом Мар.	24.10.2011	0
Приказ на отгрузку	61702	07.10.2011	281,258	281,258	0012	"Братья Грилья" № 23	1775	Зав.складом Мар.	07.10.2011	0
Приказ на отгрузку	61421	04.10.2011	284,916	284,916	0015	"Братья Грилья" № 8	1775	Зав.складом Мар.	04.10.2011	0
Приказ на отгрузку	61272	03.10.2011	287,388	287,388	0453	КУП "Швейер-мат" "СЛУЦК" Резидент РБ	1775	Зав.складом Мар.	03.10.2011	0
Приказ на отгр...	63370	19.10.2...	288,385	288,385	0238	ОАО "БОРИСОВСКИЙ ДОМ ТОРГОВЛИ" Резиден...	0123	Зав.складом ...	19.10.20...	0
Приказ на отгрузку	61818	10.10.2011	288,622	288,622	0004	"Братья Грилья" № 19	1775	Зав.складом Мар.	10.10.2011	0
Приказ на отгрузку	61589	05.10.2011	289,53	289,53	1088	ТУП "Суняка-Торг" Вилейского Р-на Резидент РБ	1775	Зав.складом Мар.	05.10.2011	0
Приказ на отгрузку	63030	17.10.2011	289,999	289,999	0072	ООО "Молодежно-торг" Резидент РБ	0123	Зав.складом Мар.	17.10.2011	0
Приказ на отгрузку	61774	01.10.2011	290,798	290,798	0005	"Братья Грилья" № 4	0123	Зав.складом Мар.	01.10.2011	0

Фильтрация: Просмотр/корректировка 992 записи 1684078

При выборе конкретного приказа на экран выводится список ТТН, созданных на его основании (форма пуста при отсутствии ТТН):

Реестр накладных по приказу 63370 № приказ на отгрузку за 19.10.2011 кол-во (288,38)

Документ			Приказ			Сумма	Сумма	Кол-во	Вид перевозки	Основание отгрузки	Плательщик	
Вид документа	№	Дата	Вид документа	№	Дата	рублевая	зачетная	узелов	Вид документа	Код	Название	
2. ТТН (на сторону)	0064988	19.10.2011	Приказ	63370	19.10.2011	6883551	0	288,385	Автомобиль...	Договор	0238	ОАО "БОРИСОВСКИЙ ДОМ ТОРГОВЛИ"

Фильтрация: Просмотр/корректировка 1 запись 1685122

По приказу выписывается ТТН, в которой автоматически подставляются все необходимые данные из приказа.

Если количество продукции по ТТН соответствует количеству по приказу, то по приказу автоматически устанавливается признак «закрыт» (закрытые приказы выделяются серым цветом). Можно закрыть приказ «вручную». Закрытые приказы не редактируются.

Форма ввода ТТН - Первая страница:

Накладная на отгрузку продукции

Приказ № 63370 от 19.10.2011 Тип отгрузки Отпуск на сторону б/у

Серия ФЕ № ТТН 0064988 от 19.10.2011 Исполнитель Синиченко Анна Павловна Кладовщик Зав.складом Матусевич Ч.В.

Получатель [0238] ОАО "БОРИСОВСКИЙ ДОМ ТОРГОВЛИ" Резидент РБ 222120 Г. Борисов пр. Революции 35

Плательщик [0238] ОАО "БОРИСОВСКИЙ ДОМ ТОРГОВЛИ" Резидент РБ 222120 Г. Борисов пр. Революции 35

Счет 3012280870013 Банк 739/933 отд. №933 в ОАО "Белинвестбанк" г. Борисов

Основание отл. [1] Договор Документ № 192/протокол от 03.01.2011

Вид перевозки [1] Автомобильный Пункт разгрузки г. Борисов пр. Революции, 35

Переадресовка Цель приобретения [01] РОЗНИЧНАЯ ТОРГОВЛЯ

Свидетельство Удост. качества мех Вид оплаты [6] ПЛ. ПОР. 5 Б. Д

Транспортные данные

Водитель [1247] ЗЛОЧЕВСКИЙ Е.И. Марка авто ГАЗ 3302 Номер авто 1471 АЕ-5

Хозяин авто грузополучатель Марка прицепа № прицепа

Доверенность на ЕВМЕНЕНКО Г.Н. № доверенности 1658 от 19.10.2011

Перевозка собственным транспортом предприятия (Центровывоз) № пуг. листа 3309614 от 19.10.2011

Главная Продукция

Редактирование

Недостающие показатели вводятся: водитель, доверенность, марка машины, № путевого листа и др.

Форма ввода ТТН - Вторая страница (спецификация):

№ ТТН	Наименование	Ед.	Кол-во	Цена	Тр. скидка	Цена	Ставка НДС	Сумма НДС по строке	Сумма по строке	Кол-во мест	Термины
0410019	Соргофора	кг	20		0	0		0			
5200003	"Мясо птицы Тушка целая/взрослая бройлера п...	кг	140	13694	0	19 694	10	261 716	2 979 876	10	заказ
5820006	"Мясо птицы Грудка целая/взрослая бройле...	кг	86 192	29413	0	25 413	10	219 040	2 429 437	5	
5820005	"Мясо птицы Окорок целая/взрослая брой...	кг	62 193	23918	0	23 318	10	145 022	1 995 238	5	

Количество: из приказа; можно изменить

Цена: из прайса на текущую дату.

Скидки: могут устанавливаться для клиента, для вида продукции ...

НДС: берется из карточки продукции

Количество мест: считается по данным карточки продукции.

После оформления ТТН она выводится на печать. Предварительно выбирается форма печати:

Наименование	Объект	По-умолчанию	Настройки печати
ТТН	Документ: ТТН (но...)	<input type="checkbox"/>	
ТН2	Документ: Товарная н...	<input type="checkbox"/>	
Нов ТТН	ТТН (сов новая)	<input checked="" type="checkbox"/>	
Нов ТН2	ТН2 (сов новая)	<input type="checkbox"/>	
качественн	качест удоств	<input type="checkbox"/>	
Качественный убойный	Документ: Качественн...	<input type="checkbox"/>	
ТТН с наценкой	ТТН (сов новая) с наце...	<input type="checkbox"/>	

При нажатии на кнопку Печать документа – автоматически печатается текущий документ печатной формой, отмеченной признаком «по умолчанию».

В программе предусмотрены пользовательские механизмы формирования списка печатных документов и загрузки макетов печати (создаются в дизайнера «FastReport»).

Правильно сформированные ТТН обрабатываются. Обработанные ТТН выделяются серым цветом, имеют признак обработки и дату обработки. Обработанные ТТН не редактируются.

Для удобства работать с ТТН можно в режиме «Реестр накладных»:

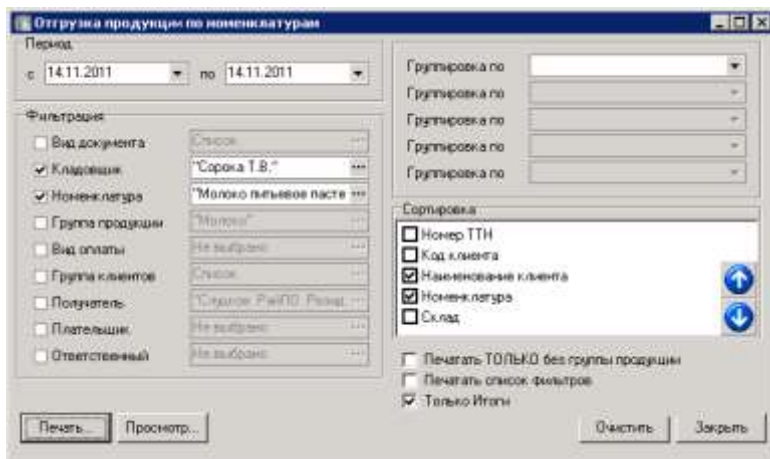
Документ			Приказ			Сумма рублевая	Колво учетное	Вид перевозки	Получатель		СКЛАД	
Вид документа	№	Дата	Вид документа	№	Дата				Код	Название	Код	Наименование
2.ТТН (на стороне)	0066795	27.10.2011	Прик.	63932	26.10.2011	5746665	253,265	Автомобильный	9428	ООО "Экспресс-услуга" РБ	0123	Зав.складом Н...
2.ТТН (на стороне)	0064985	19.10.2011	Прик.	82487	19.10.2011	5156795	201,529	Автомобильный	0238	ОАО "БОРИСОВСКИЙ ДОМ ...	0115	Зав.складом Н...
2.ТТН (на стороне)	0064986	19.10.2011	Прик.	82487	19.10.2011	7428205	313,518	Автомобильный	0238	ОАО "БОРИСОВСКИЙ ДОМ ...	1775	Зав.складом ...
2.ТТН (на стороне)	0064987	19.10.2011	Прик.	82487	19.10.2011	7960362	334,67	Автомобильный	0238	ОАО "БОРИСОВСКИЙ ДОМ ...	1775	Зав.складом ...
2.ТТН (на стор...	0064988	19.10.2011	Прик...	63370	19.10.2011	6803551	288,385	Автомобиль...	0238	ОАО " БОРИСОВСКИЙ ...	0123	Зав.складо...
2.ТТН (на стороне)	0060119	12.10.2011	Прик.	81966	12.10.2011	2290659	108,937	Автомобильный	3730	Ф-П " Роснега " Псковско...	0115	Зав.складом Н...
2.ТТН (на стороне)	0060121	12.10.2011	Прик.	62703	12.10.2011	2158303	87,881	Автомобильный	3844	Марьингорский аграрно-тех...	0123	Зав.складом ...
2.ТТН (на стороне)	0060120	12.10.2011	Прик.	81962	12.10.2011	1163483	29,617	Автомобильный	3844	Марьингорский аграрно-тех...	0115	Зав.складом Н...
2.ТТН (на стороне)	0061830	12.10.2011	Прик.	81962	12.10.2011	363634	20	Автомобильный	3844	Марьингорский аграрно-тех...	1775	Зав.складом ...
2.ТТН (на стороне)	0061523	10.10.2011	Прик.	81694	10.10.2011	525338	22,09	Автомобильный	3730	Ф-П " Роснега " Псковско...	1775	Зав.складом ...
			Проконтроль/корректировка			912 заявки	1685122					

В модуле «Документальное оформление отгрузки» предусмотрены следующие формы отчетности:

1. Контракты	
2. Договоры	
3. Счета-фактуры	
4. Приказы	
5. Заявки	
6. Накладные	<ol style="list-style-type: none"> 1. Ведомость движения материалов (Сбыт) 2. Отгрузка продукции по группам для сверки с покупателями 3. Отгрузка продукции по группам материалов 4. Отгрузка продукции по группам материалов (фирменная торговля) 5. Отгрузка продукции по номенклатурам 6. Отгрузка продукции по номенклатуре (в сопоставимых ценах) 7. Отгрузка продукции по номенклатуре (суммарные данные) 8. Реестр накладных (суммы) 9. Реестр накладных (накладные) 10. Реестр накладных проведенных в Материалах 11. Реестр накладных проведенных в Материалах (валютный) 12. Отчет: Данные заявок 13. Отчет: Отгрузка продукции на сторону (по учетным и отпускным ценам)
7. Дополнительные	
11. Кубы	

7. Дополнительные	<ol style="list-style-type: none"> 1. Контроль наличия накладных 2. Ошибки накладных УФРО 3. привязки проводок по дереву
11. Кубы	

Каждая из форм может быть представлена в нескольких вариантах через механизм настройки печати:



В программе предусмотрен пользовательский механизм регистрации формы отчетности, подключения макета печати (создается в дизайнера «FastReport») и скрипта запроса к базе данных.