

Учет производственных затрат и калькулирование себестоимости продукции

КРАТКОЕ ОПИСАНИЕ

для ОАО «Белорусский цементный завод»

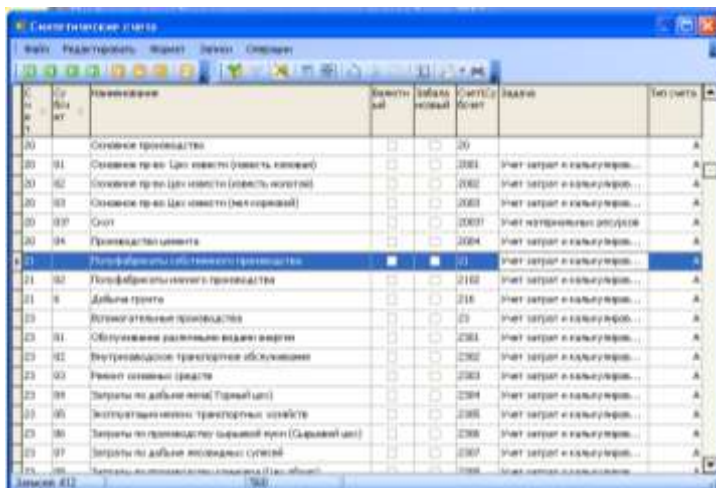
НП ОДО «Профит»

Главное меню программы имеет следующий вид:



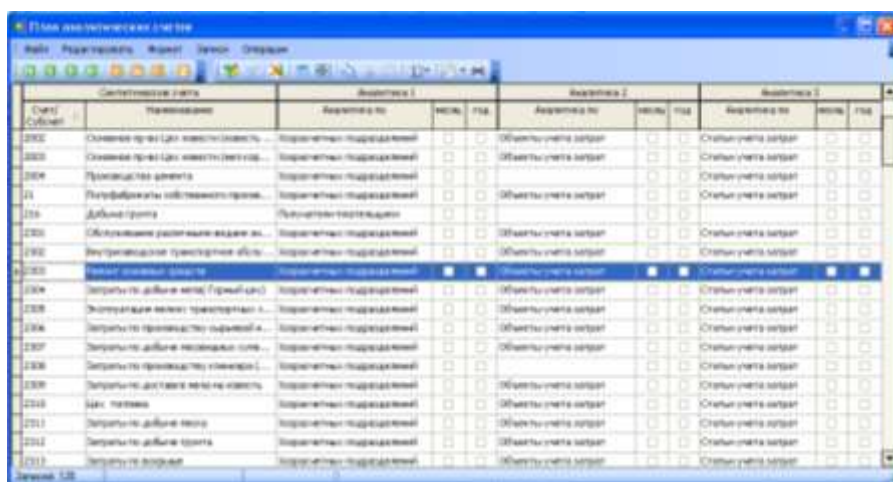
Подготовка программы к использованию.

1. Привязать счета для учета производственных затрат к программе «Учет затрат на производство» в Справочнике синтетических счетов:



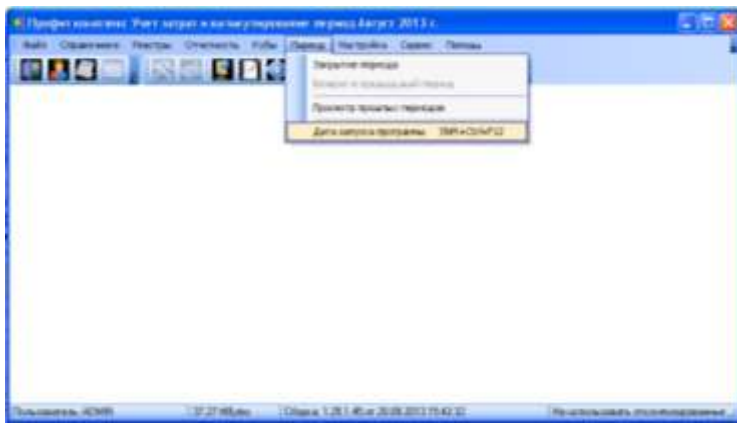
Установите курсор на нужный счет, нажмите Enter, в колонке «Задача» вызовите справочник (нажать F10) и выберите нужную программу.

2. В режиме «Настройка/План аналитических счетов» по каждому счету затрат укажите аналитические счета:



Нажать Enter, выбрать из справочника счета затрат, в колонках «Аналитика 1», «Аналитика 2» и «Аналитика 3» выбрать соответствующий справочник (Хозрасчетных подразделений, Объектов учета затрат, Статей учета затрат или др.).

3. Заполнить справочники аналитических счетов затрат.
4. Укажите дату начала эксплуатации программы в режиме:



пер



Формирование производственных затрат за месяц.

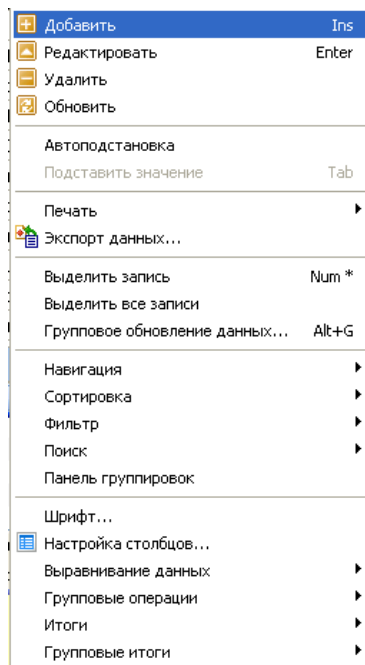
Операции по счетам производственных затрат за текущий месяц отражаются в режиме «реестры/Затраты». Форма ввода данных выглядит следующим образом:

Дт	Кт	Дебет1	Дебет2	Дебет3	Кредит	Кредит1	Кредит2	Кредит3	Сумма
30					60				39 797 900
35					71				4 301 000
2001 [950] Известно...		[1001] Известно...		[004] МАТЕРИАЛЫ	30				449 285 498
2001 [950] Известно...		[1001] Известно...		[201] Транспорты	2302	[101] АТЦ		[400] * услуги...	30 831 625
2001 [950] Известно...		[1001] Известно...		[004] МАТЕРИАЛЫ	16				1 987 533
2001 [950] Известно...		[1001] Известно...		[101] * Зарплата	70				546 880 059
2001 [950] Известно...		[1001] Известно...		[202] Накладные на дт	69				185 939 321
2001 [950] Известно...		[1001] Известно...		[105] Обл. стр. страв...	7601				4 921 919
2001 [950] Известно...		[1001] Известно...		[202] Накладные на дт	6901				3 075 320
2001 [950] Известно...		[1001] Известно...		[111] Равная	9709				30 608 342
2001 [950] Известно...		[1001] Известно...		[407] Услуги аэровокзат...	23				1 925 939 697
2001 [950] Известно...		[1001] Известно...		[112] Командировочны...	71				302 000
									129 840 440 165

В этой таблице вводятся данные, как по дебету счетов затрат, так и списания с кредита счетов затрат в дебет разных счетов, которые не связаны с калькуляционными расчетами.

Для упрощения ввода данных можно воспользоваться фильтрами над таблицей ввода.

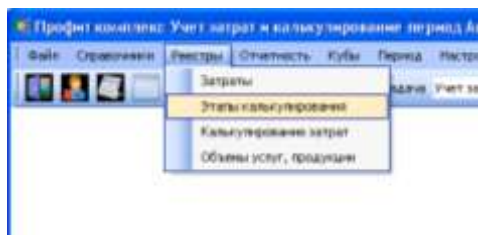
По правой кнопке мыши вызывается список функций, доступных при работе с формой ввода данных:



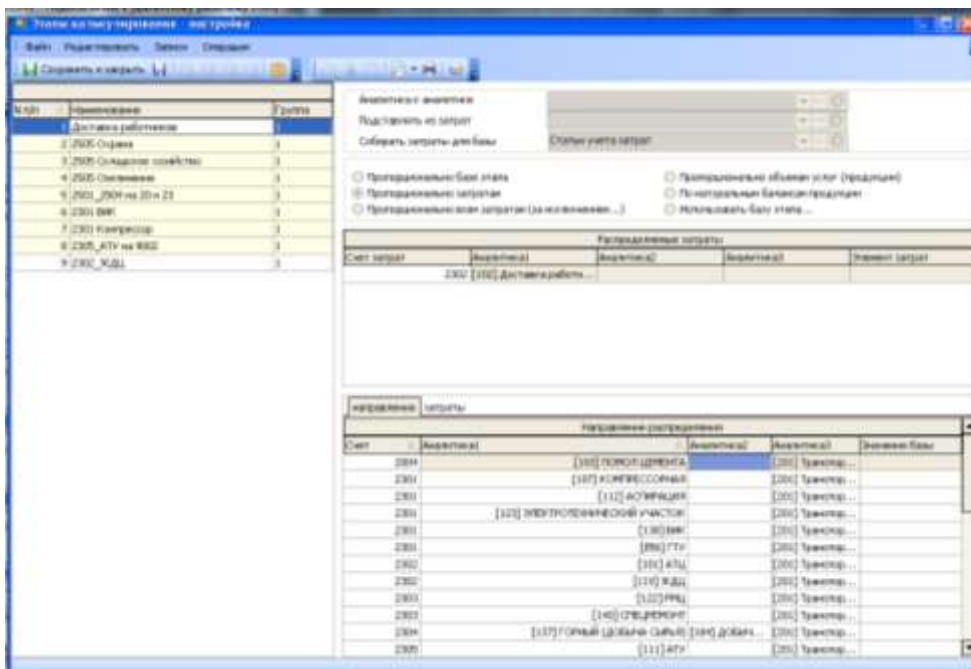
Внимание: после запуска программы в эксплуатацию будет осуществляться постепенный ее перевод на формирование затрат путем приема проводок из других программных модулей: Учет материалов, Учет расчетов с поставщиками, Учет банковских операций и др.

Калькулирование себестоимости продукции.

Настройка этапов и алгоритмов калькулирования осуществляется в режиме:



Подрежим «**Этапы калькулирования**» предназначен для настройки последовательности и алгоритмов (методик) калькуляционных расчетов:



Выполнение калькуляционных расчетов осуществляется в другом подрежиме – **«Калькулирование затрат»:**

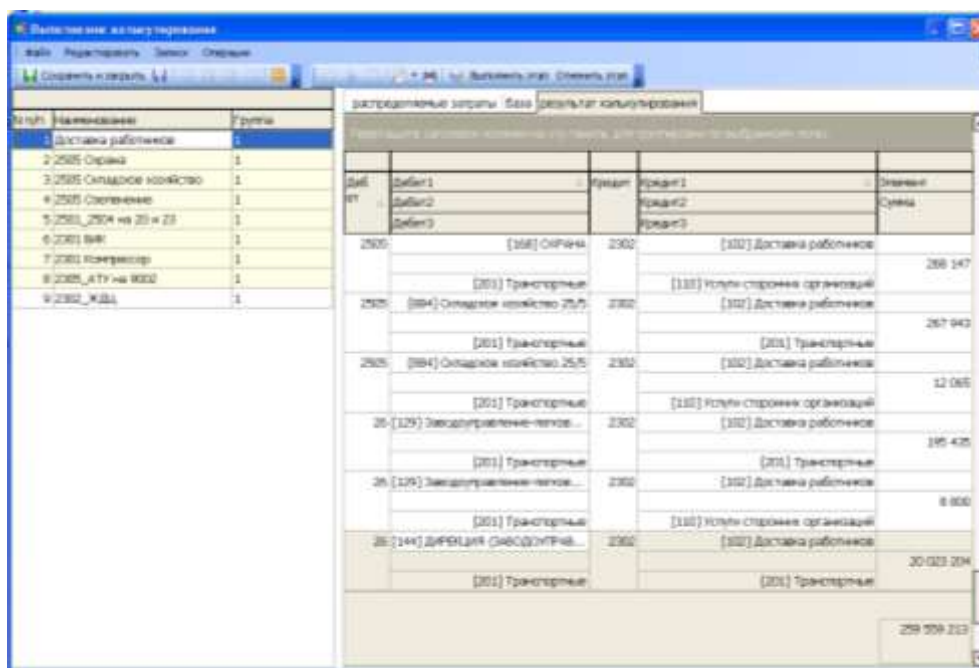


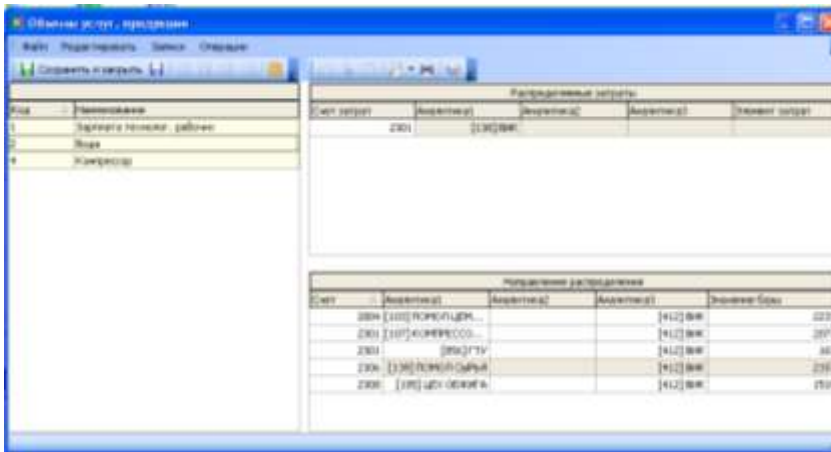
Таблица состоит из трех разделов:

- распределяемые затраты,
- база распределения,
- результат калькулирования.

Основные режимы работы здесь:

- Выполнить этап,
- Отменить этап.

В подрежиме **«Объемы услуг, продукции»** вводятся базы распределения затрат:



Отчетность.

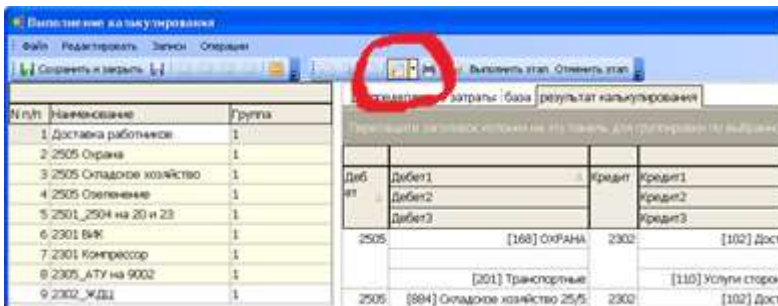
Выходные формы программы можно просмотреть и распечатать в режимах:

1) Отчетность:

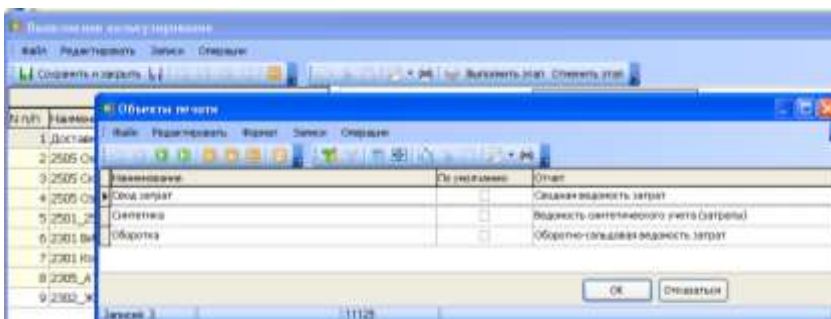


2) Во всех подрежимах пункта главного меню «Реестры»: Затраты, Калькулирование затрат, Этапы калькулирования, Объемы услуг, продукции.

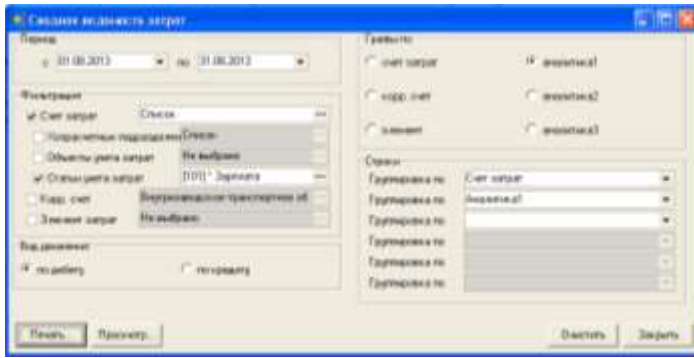
Работа с отчетами во всех этих подрежимах выполняется с помощью иконки «Предварительный просмотр»:



При нажатии на треугольник можно выйти на список отчетов, предусмотренных в программе:



После выбора отчета на экран будет выведена форма для настройки печати отчета:



Задав необходимые параметры, отчет можно вывести на печать или предварительно просмотреть на экране:

Сводная ведомость затрат за период с 01.08.2013г. по 31.08.2013г.

Счет затрат: 2301 - Обслуживание различных видов транспорта (2312) Внутризаводское транспортное обслуживание (2313) Ремонт основных средств (2314) Затраты по добыче нефти (2315) Затраты на производство электроэнергии (2316) Затраты по добыче нефти на месторождении (2317) Затраты по добыче газовых конденсатов (2318) Затраты по добыче газа на месторождении (2319) Затраты по добыче газа на месторождении (2320) Затраты по добыче газа на месторождении (2321) Затраты по добыче газа на месторождении (2322) Затраты по добыче газа на месторождении (2323) Затраты по добыче газа на месторождении (2324) Затраты по добыче газа на месторождении (2325) Затраты по добыче газа на месторождении (2326) Затраты по добыче газа на месторождении (2327) Затраты по добыче газа на месторождении (2328) Затраты по добыче газа на месторождении (2329) Затраты по добыче газа на месторождении (2330)

Аккумуляция	02 Аккумуляция общей древесины	03 Аккумуляция общей древесины	04 Аккумуляция индивидуальной древесины	10 Материалы	18 Стоимость стоимости покрытия	2301 Обслуживание различных видов транспорта	2302 Внутризаводское транспортное обслуживание	2303 Ремонт основных средств	2304 Общепроизвод- ственные расходы и др.
Счет затрат 2301 - Обслуживание различных видов транспорта				4 033 460	14 249	300 863 340	2 414 738		
147 - дизель/электрический	110 802 263								
147 - аккумуляторный	771 450 717			268 916 240	621 407		32 205 262		33 416 406
428 - электротехнический материал	20 161 463			62 960 240	167 140		77 736 207		
538 - бенз.	188 525 640		11 803	22 732 300	80 524		27 931 270		
804 - ГТУ	1 526 171 536			81 034 740	215 684		23 389 115	8 431 261	
Итого по счету "2301"	2 796 089 619		11 803	491 679 620	4 479 254	314 262 464	146 468 734		33 496 666
Счет затрат 2302 - Внутризаводское транспортное обслуживание									
101 - АЦ	679 303 002	76 888 760		4 106	1 581 187 727	6 587 101			
102 - Доставка работников							32 072 367		
109 - ИДЦ	466 480 732	42 607 153	3 319	612 601 126	2 164 426		243 376 468		42 274 618
Итого по счету "2302"	1 145 883 734	119 495 913	3 319	2 195 748 852	7 751 527		347 915 181		82 274 618
Счет затрат 2303 - Ремонт основных средств									
115 - ЦПД ПОСЛОВА									
122 - ПМЦ	58 074 740			363 252 582	1 283 526		17 106 908		
146 - СПЕЦИМЕНТ	11 622 679			37 472 047	132 498		136 243 112		
Итого по счету "2303"	69 697 419			400 724 629	1 416 024		153 350 020		
Счет затрат 2304 - Затраты по добыче нефти (общий счет)									
137 - Горючий (двухфазная сырая нефть)	488 514 092	23 567 548	224 461	429 018 971			663 693 062		77 301 903
Итого по счету "2304"	488 514 092	23 567 548	224 461	429 018 971			663 693 062		77 301 903
Счет затрат 2305 - Затраты на производство тепловой энергии									
111 - АЦ	6 021 839								
Итого по счету "2305"	6 021 839								
Счет затрат 2306 - Затраты на производство сырой нефти (Сырая нефть)									
139 - ПИНОЛ-САФИЯ	1 062 383 370			1 288 439 632		2 982 934 680	1 424 888 013	104 436 388	233 063 524
Итого по счету "2306"	1 062 383 370			1 288 439 632		2 982 934 680	1 424 888 013	104 436 388	233 063 524
Счет затрат 2307 - Затраты на производство электроэнергии (общий счет)									
166 - ЦДН ОБЪЕМА	1 267 200 048			1 064 076 518		1 006 407 304	66 243 779	136 968 302	116 281 923
Итого по счету "2307"	1 267 200 048			1 064 076 518		1 006 407 304	66 243 779	136 968 302	116 281 923

Отчеты можно выгрузить в файлы различных форматов:

