

2012

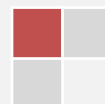
Проект комплексной автоматизации
системы управления предприятием
ОАО «Смолевичская бройлерная
птицефабрика»

Проектное решение
по бизнес-процессу
«АНАЛИЗ ЗАДОЛЖЕННОСТИ»

(Инструкция по эксплуатации)

Руководитель проекта
от НПОДО «Профит»

_____ Авласенко И.В.

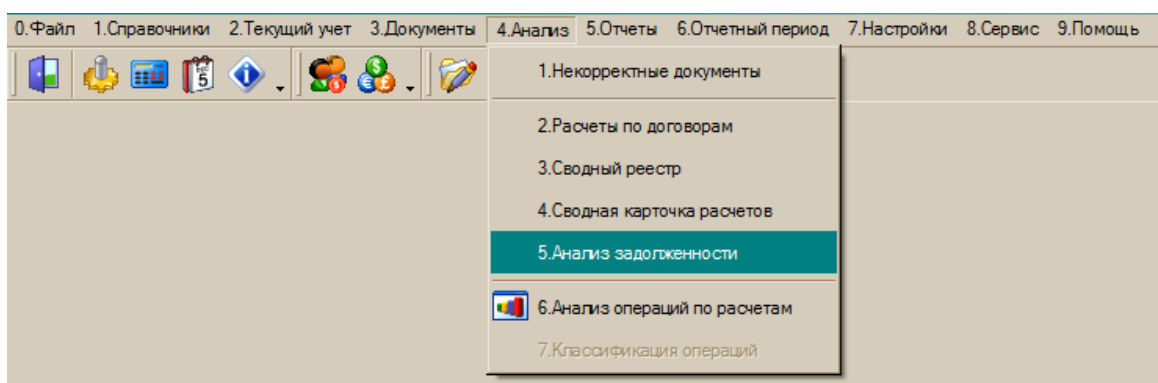


ИНСТРУКЦИЯ ПО РАБОТЕ

С ТАБЛИЧНОЙ ЭКРАННОЙ ФОРМОЙ «АНАЛИЗ ЗАДОЛЖЕННОСТИ»

Для анализа дебиторской и кредиторской задолженности по расчетам с поставщиками, покупателями, дебиторами-кредиторами в программе «Учет расчетов с покупателями и заказчиками» (УФРО или UFRO) предусмотрена специальная экранная табличная форма.

Форма расположена в режиме «4. Анализ/ 5. Анализ задолженности» Главного меню:



Примечание: этот же режим позже будет подключен и в других программах по учету расчетов НПОДО «Профит» (Учет расчетов с поставщиками и подрядчиками, Учет расчетных операций).

При входе в режим первый раз форма пуста. Для ее формирования следует задать необходимые параметры и нажать кнопку «Отобразить». Образец формы:

Анализ задолженности

Файл Редактировать Вид Операции Сервис

Сохранить и закрыть

Период с: 01.11.2011 по 30.11.2011 Счет/субсчет все

Интервалы (в днях):
 до 30 31.10.2011
 до 60 01.10.2011
 до 90 01.09.2011
 до 180 03.06.2011

Клиент все
 Отбор по региону
 Страна все
 Область все
 Район все

Подразделение(ЦФО) все
 Ответственный все
 Отбор по классификатору
 Классификатор
 Значение

Отобразить

Дебиторская Кредиторская

Перенеси заголовок колонки сюда, чтобы сгруппировать по этой колонке

▼	Код клиента	Клиент	Задолженность на начало	Отгружено (дебет)	Оплачено (кредит)	Задолженность на конец	Задолженность просроченная	Задолженность текущая	Должны оплатить сегодня	Просрочено до 30	Просрочено от 31 до 60	Просрочено от 61 до 90	Просрочено от 91 до 180	Просрочено свыше 181	Оборачиваемость
C	1861	ОСП "Продтовары" Смоленского Р	-20 367 000	20 367 000											
C	5152	ПТЧУП "Саяна-Агро" Резидент РБ	19 160 083			19 160 083	19 160 083					19 160 083			
C	0390	ПЧП АСВИ Зимолин И.С.Резидент РБ	10 066 228		8 341 300	1 724 928	1 724 928			1 724 928					82
C	6302	ЧТПУП "ПУГОВКА" Резидент РБ		3 117 448	2 900 318	217 130	217 130			217 130					
C	0157	Березинское РАЙПО Резидент РБ	111 300			111 300	111 300					111 300			
C	1172	Пуховичское Райпо Резидент РБ	-9 919 569	68 877 546	58 871 577	86 400	86 400			86 400					
C	2148	ЧУП "Смолевичи - Сузон" Резидент РБ	-144 000	144 000											
			-23 308 032 703	85 201 675 864	6 632 461 612	55 261 181 548	20 812 867 696	34 448 313 852	367 564 730	45 740 900 556	1 635 753 978	566 548 051	1 381 156 660	5 935 098 158	1 731

Продолжение формы «Анализ задолженности»

Анализ задолженности

Файл Редактировать Вид Операции Сервис

Сохранить и закрыть

Период с: 01.11.2011 по 30.11.2011 Счет/субсчет все

Интервалы (в днях)

до 30 31.10.2011

до 60 01.10.2011

до 90 01.09.2011

до 180 03.06.2011

Клиент все

Отбор по региону

Страна все

Область все

Район все

Подразделение(ЦФО) все

Ответственный все

Отбор по классификатору

Классификатор

Значение

Отобразить

Дебиторская Кредиторская

Перенеси заголовок колонки сюда, чтобы сгруппировать по этой колонке

Просрочено выше 81	Оборачиваемость	% от общей суммы	Ответственный	Подразделение (ЦФО)	Населенный пункт	Район	Область	Страна	Номер договора	Дата договора	Вид оплаты	Срок оплаты	банковские дни	Статус договора
		0,000	Песоцкий Дмитрий Вла		СМОЛЕВИЧИ	СМОЛЕВИЧ	МИНСКАЯ	РБ	129	11.01.2011	ПЛ.ПОР.5 КАЛ	5	<input type="checkbox"/>	
		0,030	Герашенко Елена Лео						44	03.01.2011	ПЛ. ПОР. 3 К	3	<input type="checkbox"/>	
	82	0,000	Макшанцева Лидия Ми						15	17.12.2010	ПЛ. ПОР. 3 К	3	<input type="checkbox"/>	
		0,000	Кишук Людмила Петрос						240	21.01.2011	ПРЕДОПЛАТА	0	<input type="checkbox"/>	
		0,000							743	04.12.2010	ПЛ.ПОР.20 Б.д	20	<input checked="" type="checkbox"/>	
		0,000	Песоцкий Дмитрий Вла						264	27.01.2011	ПРЕДОПЛАТА	0	<input checked="" type="checkbox"/>	
		0,000	Герашенко Елена Лео		СМОЛЕВИЧИ	СМОЛЕВИЧ	МИНСКАЯ	РБ	444	25.03.2011	ПРЕДОПЛАТА	0	<input checked="" type="checkbox"/>	
5 935 099 158		1 731												

Внимание: изменение параметров формирования формы не приводит к ее автоматическому переформированию. Обязательно необходимо нажать кнопку «Отобразить». Иначе может оказаться несоответствие между данными табличной формы и показателями настройки формы.

Дебиторская и кредиторская задолженности показываются в отдельных закладках: Дебиторская, Кредиторская. Независимо от того, какая закладка выведена на экран, отбор данных осуществляется одновременно по обеим.

Внимание: По закладкам дебиторская и кредиторская задолженности распределяются по состоянию на конец того периода, который задан в верхней части формы: «Период: с ___ по ___». Поскольку задолженность за период может меняться, то на начало месяца в форме могут быть отрицательные значения. В приведенном примере на 01.11.2011г. показана общая дебиторская задолженность со знаком «минус», т.е. кредиторская задолженность. За ноябрь она поменялась на дебиторскую задолженность.


Возможности при работе с табличной экранной формой «Анализ задолженности»:

1. Задать Интервалы дат (в днях) для контроля просроченной задолженности. Если задать количество дней, автоматически подставляется дата, и, наоборот, если выбрать дату, на которую необходимо сформировать просроченную задолженность, то автоматически считается количество дней просроченной задолженности,
2. Сформировать данные по всем счетам/субсчетам расчетов или выбрать некоторые из них – поле «Счет/субсчет». Для выбора вызвать список счетов/субсчетов:

Счет/ субсчет	Наименование	АРМ
601	Расчеты с поставщиками и подрядчиками (в рублях)	60 Учет расчетов с поставщиками ...
602	Расчеты с поставщиками и подрядчиками (в валюте)	60 Учет расчетов с поставщиками ...
603	Расчеты по фирменной торговле	60 Учет расчетов с поставщиками ...
604	Расчеты с поставщиками по таре	60 Учет расчетов с поставщиками ...
60С	Расчеты за сырье	60 Учет расчетов с поставщиками ...
▶621	Расчеты с покупателями и заказчиками основн.произ.	62 Учет расчетов с покупателями
622	Расчеты по экспорту	62 Учет расчетов с покупателями
624	Расчеты по таре	62 Учет расчетов с покупателями
628	Покупатели Пуховичи птицеводство (отсроченная)	62 Учет расчетов с покупателями
629	Покупатели Пуховичи к-з (отсроченная)	62 Учет расчетов с покупателями
7623	Расчеты по лизинговым платежам	76 Расчетные операции
7630	Расчеты по исполнительным документам по юр. лицам	76 Расчетные операции
7631	Расчеты с разными дебиторами и кредиторами	60 Учет расчетов с поставщиками ...

С помощью клавиши <*> необходимо отметить нужные счета/субсчета и нажать <ОК>. Список счетов переносится в форму.

3. Отобразить данные (установить фильтр) по другим показателям: Клиент, Страна, Область, Район, ЦФО, Ответственный. Необходимо воспользоваться соответствующим справочником.

Внимание: С помощью кнопки  выбранное значение можно убрать, т.е. отказаться от установления фильтра. В результате автоматически устанавливается значение «Все».

4. Отобразить данные по дополнительному классификатору. Для этого раньше выбрать классификатор, а потом нужное значение. Например, если выбрать классификатор «Вид клиента», то программа предлагает следующие значения:

Код	Наименование
▶ 1	Собственные
2	Опт Уручье
3	Опт Гомель
4	Потребкооперация
5	Минск
6	Минская область
7	Гомельская область
8	Витебская область
9	Могилевская область
10	Гродненская область
11	Брестская область
12	Птицепром

Если отображены значения, то в поле «Значение» высвечивается слово «Список».

Внимание: Можно воспользоваться существующими классификаторами или создать новый, присвоив клиентам значения из него в справочнике клиентов. Это можно сделать в любой программе НПОДО «Профит»:

Клиент

Файл Редактировать Вид Операции Сервис

Сохранить и закрыть

№ клиента 1861 **Наименование клиента** ОСП "Продтовары" Смолевичского РайПО Резидент РБ

Расчетный счет 3012205780002 Банк отд. ОАО "Белагропромбанк", г.Смолевичи, РБ

УНН 600842319 ОКПО 01796490 Руководитель

Населенный пункт СМОЛЕВИЧИ

Адрес юридический 222210 Минская область, г. Смолевичи ул. Социалистическая, д.3

Адрес почтовый

Телефон 55-155 55-488 Факс

Основание Лицензия

Станция назначения Ж/Д код

Получатель Дебитор Поставщик Частник Доп. информ.

Нерезидент Корр. счет eCorAccount Банк отд. ОАО "Белагропромбанк", г.Смолевичи, РБ

Главное предприятие 621

Не закрывать расчеты по карточке автоматичес Закрывать по анализи Корр.счет по приходу/расходу

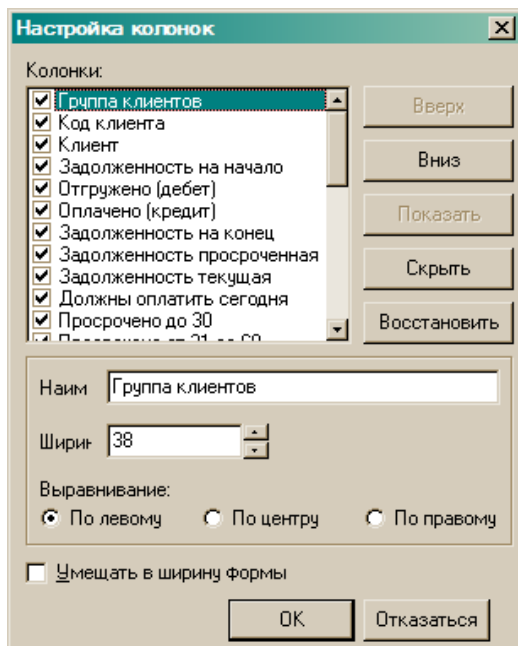
Классификация

Классификатор	Значение классификатора
Тарифы транспортных расходов	Надбавка 100 р за единицу измерения
Регион	Минская область
Вид клиента	Потребкооперация

5. В спецификации формы приводятся данные, характеризующие состояние расчетов с клиентами с учетом значений, установленных в верхней части.

При работе со спецификацией доступны следующие возможности:

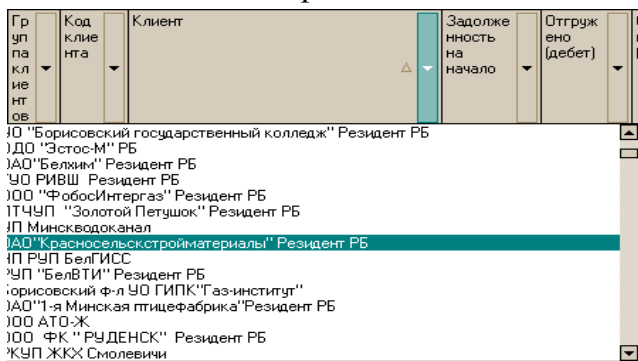
5.1. убрать или восстановить колонки: по правой кнопке мыши выбрать функцию «настройка столбцов» и проставить (снять) отметки по нужным колонкам; здесь же можно изменить: наименование любой колонки, расположение колонок, сортировку данных в колонке, ширину колонок



5.2. переместить колонки: установить курсор на наименование колонки, нажать левую кнопку мыши, не отпуская ее переместить колонку,

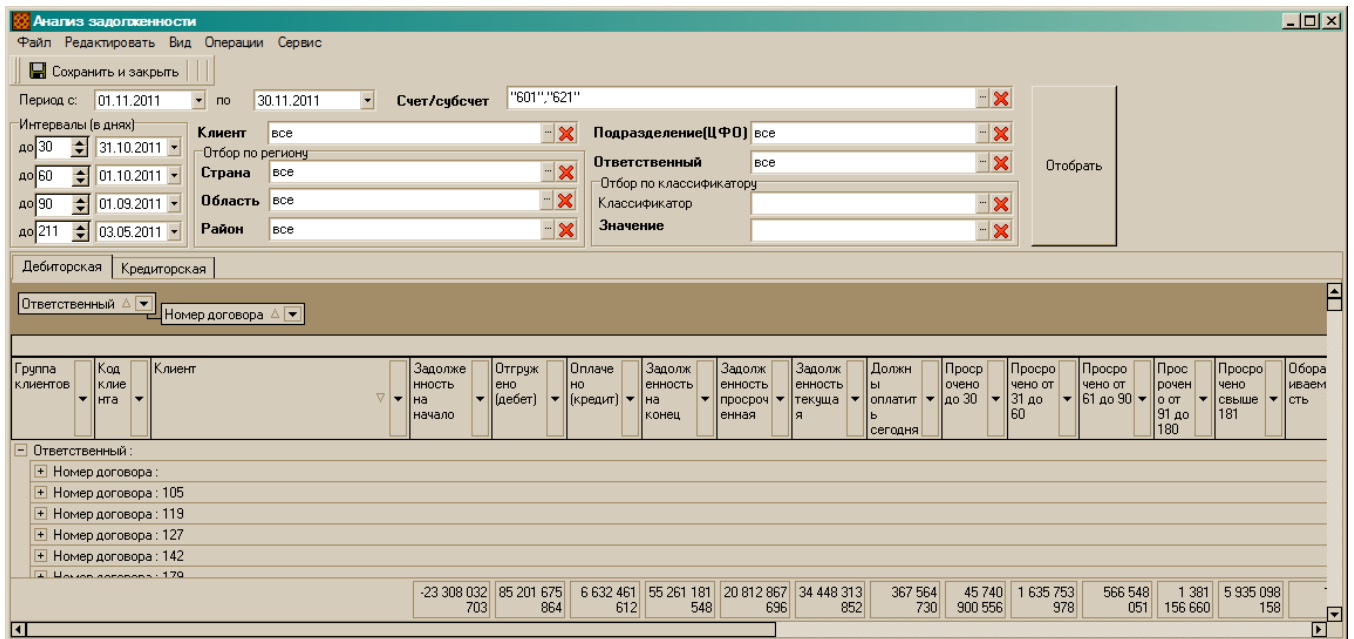
5.3. отсортировать записи по любой колонке: кликнуть левой кнопкой мыши по наименованию колонки; признак сортировки – тесненный треугольник. Повторный клик меняет направление сортировки по данной колонке,

5.4. отобразить записи по значениям любой колонки: нажать с помощью мыши треугольник и в выпадающем списке отобразить нужное значение. Пример выбора по колонке «Клиент» приведен ниже:

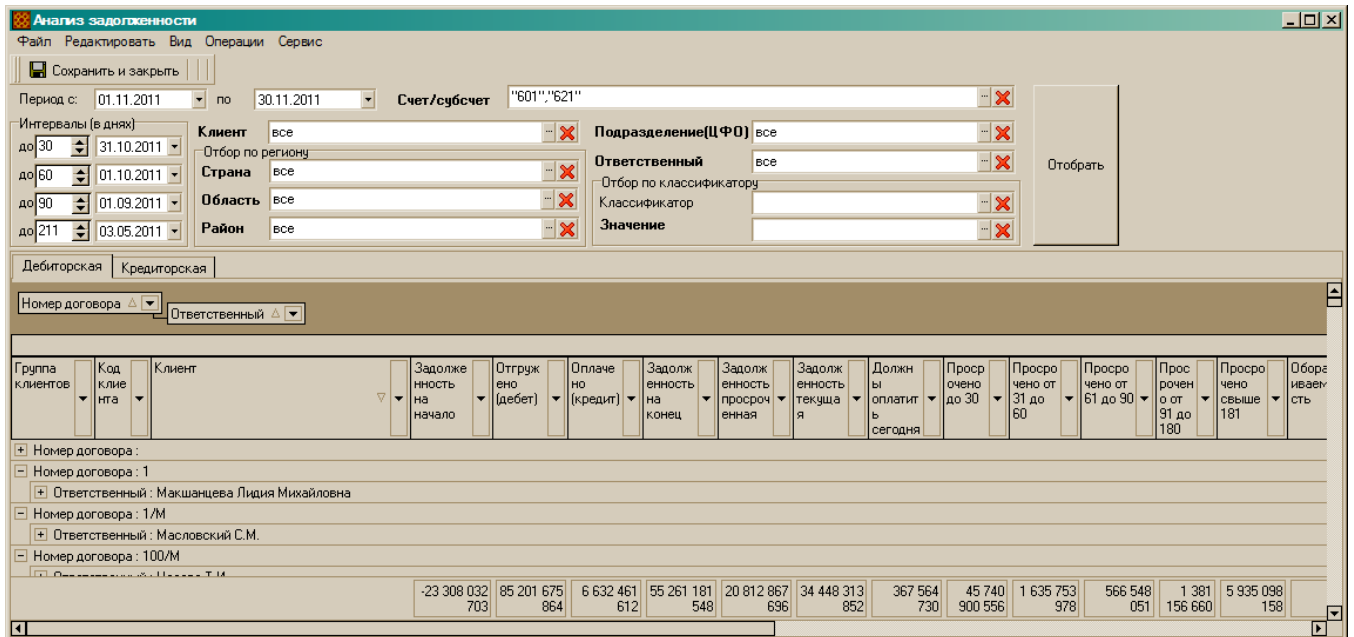


5.5. Группировка данных по любой колонке: установить курсор с помощью мыши на наименование колонки и нажать левую кнопку; удерживая левую кнопку перетащить заголовок колонки на поле «Перенеси заголовок колонки сюда, чтобы сгруппировать по этой колонке» и отпустить кнопку мыши. Таким же образом можно группировать записи по нескольким показателям.

Сгруппированные записи можно свернуть или развернуть. Ниже приведена форма с группировкой данных по колонке «Ответственный», а внутри – «Номер договора»:

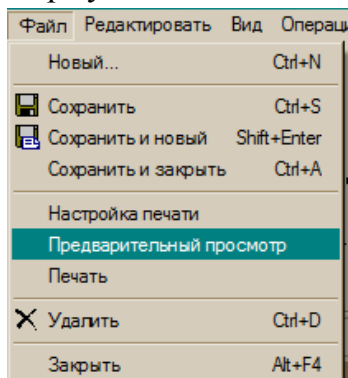


Перетаскивая заголовки колонок можно изменить иерархию группировки. Например, по номерам договоров, а внутри – по Ответственным:



Для отказа от группировки нужно, используя мышь, вернуть колонки в спецификацию.

6. Форму можно вывести на печать. Для этого воспользоваться режимом «Файл/ Печать».



В режиме «Файл/ Предварительный просмотр» можно просмотреть печатный вариант формы, настроить печать и распечатать.

Задолженность по кредиту на 30.11.2011

Кредиторская

Группа клиентов	Код клиента	Клиент	Задолженность на начало	Получено (кредит)	Оплачено (дебет)	Задолженность на конец	Задолженность просроченная	Задолженность текущая	Должны оплатить сегодня	Просрочено до 30	Просрочено от 31 до 60	Просрочено от 61 до 90
A	1503	ОАО "Минскоблагросервис" Резидент РБ	17 735 986 34	56 922	35 088 112	17 771 017 53	17 283 391 4	487 626 530		709 048 914	704 953 230	466 615 576
A	9384	ООО "ИНТЕРСАТ", МОСКВА, РФ	16 121 108 50			16 121 108 50	11 141 520	4 979 588 20		11 350 611	4 298 851 20	
A	8408	ООО Торговый дом "Содружество"	21 903 140 20	6 098 009 70		15 805 130 46	5 933 773 50	9 871 356 90		15 805 130		

Page: 1 of 168 Pages Paper Size: 210 mm x 297 mm Status: Ready

Исполнитель

Авласенко И.В.